

eXtra



Полезная информация

PAROC eXtra

Универсальные строительные плиты из каменной ваты PAROC



PAROC[®]

YOUR ENERGY IN MIND

КАЧЕСТВО

- Продукция PAROC обладает высокими теплоизоляционными показателями с широкой сферой применения: тепло-, холодо-, огнезащита.
- Изделия PAROC гарантированно не подвержены усадке и имеют доказанную долговечность более 70 лет.
- Уникальная эластичность волокна позволяет применять материал в любых каркасных конструкциях.
- Волокна PAROC обладают высокой водостойкостью.
- Изделия PAROC просты и удобны в монтаже.
- Геометрия изделий PAROC контролируется по более строгим, чем общеприменимые, стандартам и внутренним регламентам.
- Эластичность плит PAROC обеспечивает плотное прилегание материала к элементам каркасов.



БЕЗОПАСНОСТЬ

- Теплоизоляция PAROC является негорючим материалом.
- Волокна теплоизоляции PAROC являются биологически разлагаемыми и неканцерогенными.
- При изготовлении теплоизоляции PAROC не используются хлорфторуглероды и гидрохлорфторуглероды.
- Вся продукция PAROC сертифицирована для применения на территории России.
- Теплоизоляция PAROC улучшает микроклимат помещений и повышает надежность строительных конструкций.

ЭКОНОМИЯ

- Теплоизоляция PAROC позволяет уменьшить затраты на отопление дома.
- Изделия PAROC пригодны к повторному использованию в случае ремонта строительных конструкций.
- Теплоизоляция PAROC является долговечным материалом, что позволит сэкономить на ремонте.
- Изделия PAROC относятся к высокоэффективным теплоизоляционным материалам.

Рекомендуемая толщина материалов PAROC*

Регион	Толщина PAROC eXtra, мм		
	Каркасная стена	Скатная кровля	Мансарда
Центральный и Северо-Западные федеральные округа, северная часть Приволжского федерального округа	150	200	200
Уральский и Сибирский федеральные округа	200	250	250
Южная часть Приволжского федерального округа, Южный округ, Северо-Кавказский федеральный округ	100	150	150

*Точные показатели толщины определяются в результате теплотехнического расчета.

Количество материала в упаковке*

Размеры			Количество в пачке		Количество на паллете	
Толщина, мм	Длина, мм	Ширина, мм	Плит	м ²	Пачек	м ²
50	1200	600	14	10,08	24	241,92
100			8	5,76		138,24

*В таблице приведены данные по упаковке наиболее популярных типоразмеров PAROC eXtra.

Краткие технические характеристики

Наименование	PAROC eXtra
Теплопроводность, λ_D	0,036
Группа горючести / Класс пожарной опасности	НГ / КМ0
Средняя плотность, кг/м ³	30-34



Переносите мягкие плиты, взявшись за углы упаковки.



Разрежьте упаковку ножом по шву на одной из длинных сторон.



Режьте мягкие плиты с запасом 5-10 мм.



Для резки мягких плит рекомендуется использовать специальный нож.

Уприте одну сторону плиты в каркас и, нажав на противоположную, установите теплоизоляцию.



С помощью ножа устраните заминания и убедитесь, что изоляция заполняет все пространство.

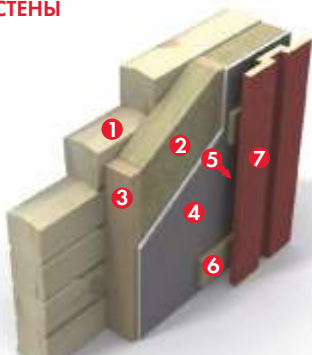


УТЕПЛЕНИЕ МАНСАРДЫ



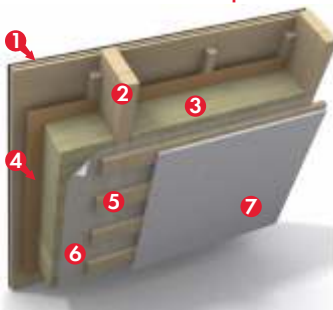
1 - кровельное покрытие, 2 - стропильная нога, 3 - обрешетка, 4 - PAROC eXtra, 5 - ветрозащита, 6 - деревянный каркас, 7 - пароизоляция, 8 - балка перекрытия, 9 - отделка.

УТЕПЛЕНИЕ БРЕВЕНЧАТОЙ СТЕНЫ



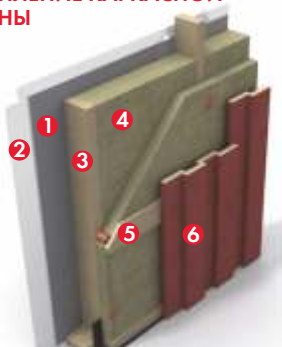
1 - стена из бревен, 2 - PAROC eXtra, 3 - деревянный каркас, 4 - ветрозащита, 5 - воздушная прослойка, 6 - регулирующие брусья, 7 - отделка.

УТЕПЛЕНИЕ КРОВЛИ С БИТУМНОЙ ЧЕРЕПИЦЕЙ



1 - битумная черепица, 2 - стропильная нога, 3 - PAROC eXtra, 4 - ветрозащита, 5 - обрешетка, 6 - пароизоляция, 7 - отделка.

УТЕПЛЕНИЕ КАРКАСНОЙ СТЕНЫ



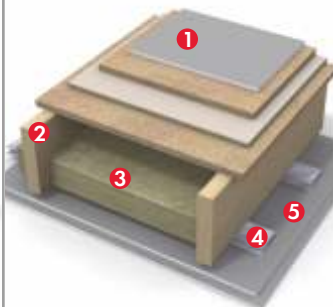
1 - внутренняя отделка, 2 - пароизоляция, 3 - деревянный каркас, 4 - PAROC eXtra, 5 - регулирующие брусья, 6 - отделка.

ЗВУКОИЗОЛЯЦИОННАЯ ДЕРЕВЯННАЯ КАРКАСНАЯ ПЕРЕГОРОДКА



1 - гипсокартонная плита, 2 - деревянный каркас, 3 - PAROC eXtra, 4 - цокольная планка.

УТЕПЛЕНИЕ ДЕРЕВЯННОГО ПЕРЕКРЫТИЯ



1 - покрытие пола, 2 - балка перекрытия, 3 - PAROC eXtra, 4 - каркас, 5 - отделка.

Теплоизоляция **PAROC eXtra** применяется для изоляции каркасных конструкций и других узлов, где материал не испытывает внешних нагрузок: наружные стены, скатные кровли, межэтажные перекрытия, мансарды, полы и внутренние перегородки.

Дополнительная информация на сайте
www.paroc.ru



ЗАО "Парок", Россия

Изоплит пгт.
Конаковский р-н
Тверская обл.
171277

Глазовский пер., 7, оф. 7
Москва
119002
Тел. +7 495 287 80 51
Факс +7 495 287 80 52

Вязовая ул., 10
Санкт-Петербург
197110
Тел. +7 812 336 47 21
Факс +7 812 336 47 22

A MEMBER OF PAROC GROUP